

De WTO Goods Trade Barometer, een toonaangevende signaalindicator voor trendverschuivingen in de wereldhandel, geeft aan dat de mondiale goederenhandel ook tijdens het tweede kwartaal van 2020 zeer fel terug is gevallen. Toch vermoedt de meest recente editie ervan - die van 19 augustus 2020 - her en der een hint van enig pril economisch herstel.

Het zat er aan te komen dat de wereldgoederenhandel tijdens het tweede kwartaal van 2020 zou afstevenen op een historisch laagterecord, het laagste cijfer sinds 2007 en vergelijkbaar met de krimp tijdens crisisjaren 2008 en 2009.

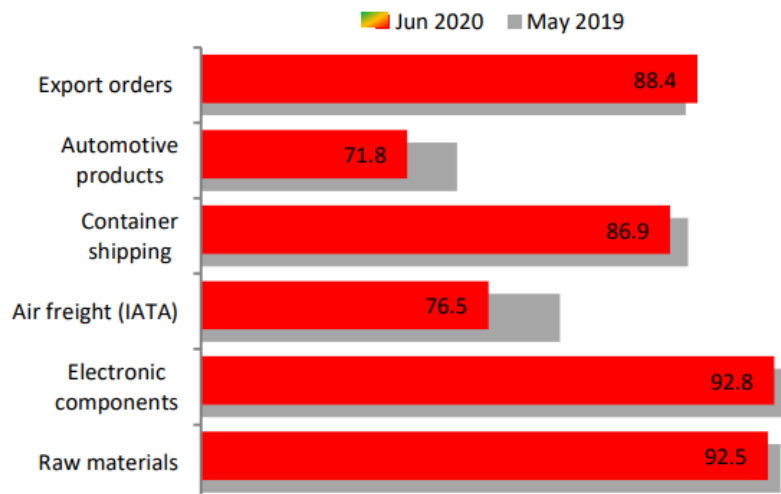
Aan het eind van Q2-2020 gaf de Barometer een index aan van 84,5, wat 15,5 punten lager is dan basisindex 100 en 18,6 punten onder die van dezelfde periode in 2019 (index 100 = groei volgens middellange termijntrend; > 100 groei hoger dan de trend; < 100 groei beneden de recente trend).

De barometerprognose ligt daarmee in de lijn met de juniramingen van de WTO die de terugval van de goederenhandel tijdens Q2-2020 toen begrootte op -18,5% tegenover Q2-2019.

Meteen lijken die prognoses ook enigszins aan te geven dat in 2020 de wereldhandel zich allicht zal ontwikkelen volgens het minst pessimistische van de twee alternatieve herstelsenario's uit de WTO-aprilprognose. Die ging er toen van uit dat de wereldhandel dit jaar 13% zou gaan krimpen tegenover 2019 (en dus niet per se de -32% die in het *worstcasescenario* werd gehanteerd). Dat zou wel inhouden dat de herstelcurve van de wereldhandel L-vormig zou verlopen en de wereldhandel dit jaar al zeker niet meer aanknoopt met het pre-corona traject.

Drivers of goods trade

Component index values, trend = 100



Al liet de subindex *exportorders* (88.4) in juni 2020 enige verbetering optekenen tegenover mei 2020, toch bleven de meeste overige indexcomponenten van de WTO Goods Trade Barometer historisch laag en beneden de trend:

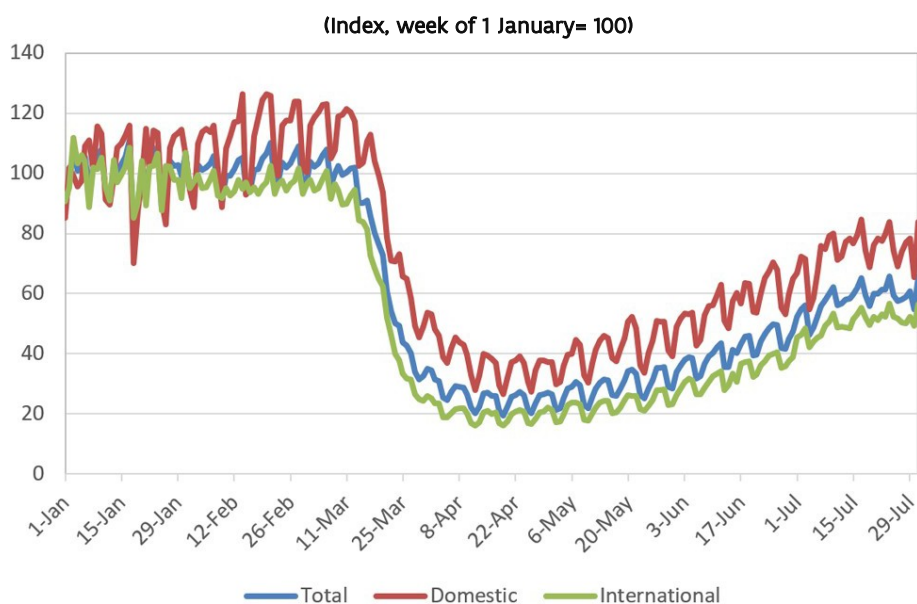
- *automotive* producten (71.8);
- luchtvracht (76.5) - de laagste index sinds 2007;
- maritieme containervracht (86.9);
- elektronische componenten (92.8) en landbouwgrondstoffen (92.5) met relatief lichtere verliezen...

Behalve de courante deelindicatoren van de Barometer screent de WTO geregeld ook minder conventionele *high-frequency* (dagelijkse/wekelijkse) economische indicatoren, waarvan sommige heel voorzichtig kunnen beginnen te wijzen in de richting van een pril hernemende economische activiteit en handelsverkeer tijdens Q2-2020.

Zo was er bij enkele van die indicatoren alvast een tikje optimisme te bespeuren in:

- het **aantal commerciële vluchten**, die nog altijd om en bij 40% lager liggen dan begin 2020, maar tot eind juli geleidelijk wat zijn toegenomen;

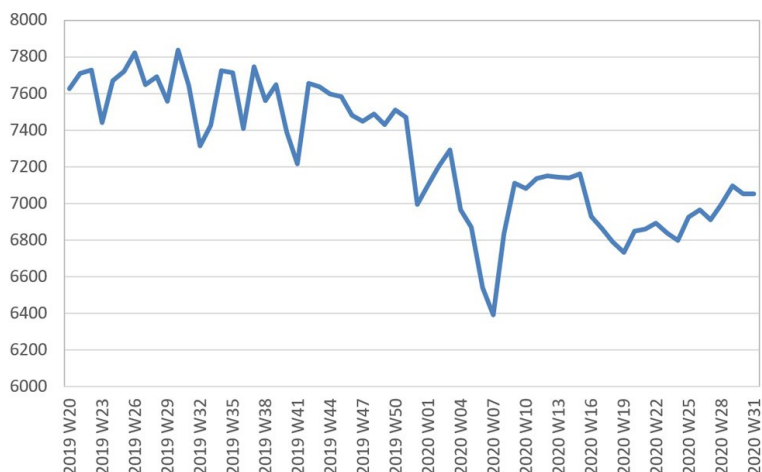
Chart 1: Number of commercial flights, 1 January 2020 - 31 July 2020



- de wekelijkse **aanloop van containerschepen in havens** (nog altijd 7% beneden het peil van begin augustus 2019, maar iets beter dan de -11% in mei);

Chart 2: AIS weekly port calls of container ships, 12 May 2019 - 1 August 2020

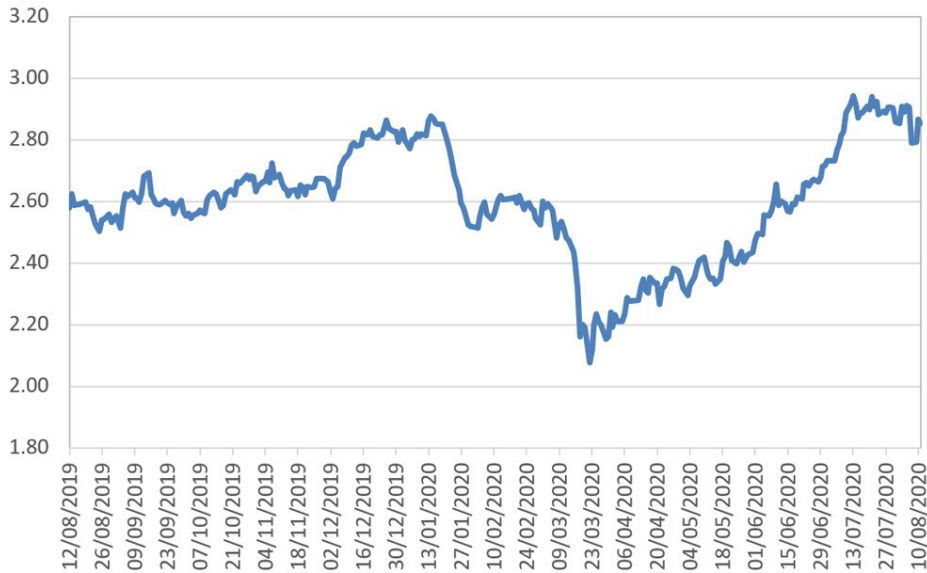
(Port calls per week)



- de *koperprijs* (*futures*contracten worden alom erkend als indicator voor internationale industriële activiteit – +37% sinds medio maart, toen de koers 27% terugviel.

COMEX copper futures, 12 August 2019 – 11 August 2020

(US\$ per pound)

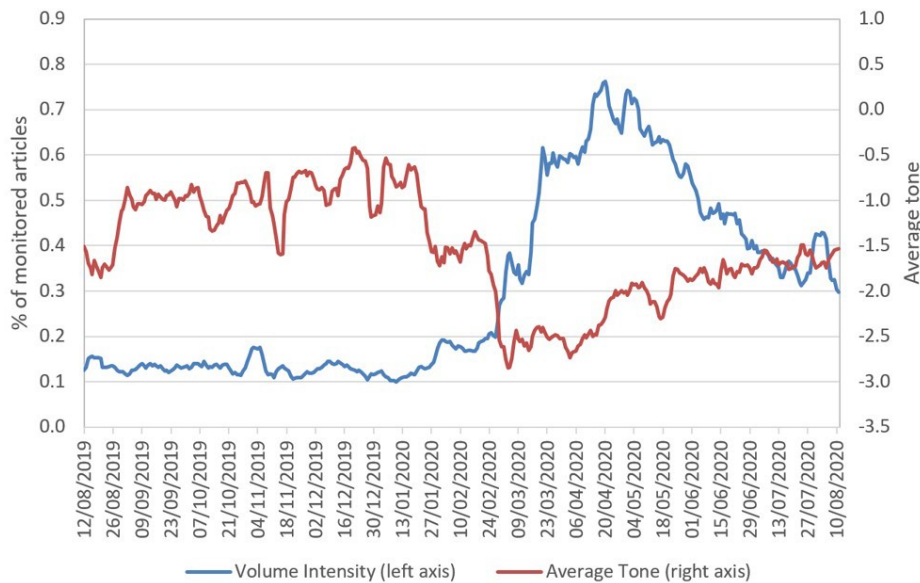


- de *toon* – positief / negatief – van de dagdagelijkse verslaggeving rond de economische verwachtingen (negatieve persaandacht op dieptepunt in maart 2020; sindsdien iets minder somber, maar doorgaans nog altijd overwegend negatief)

Visualization of phrases related to economic activity

12/08/2019 – 11/08/2019

(% and index, neutral = 0)



Source: The GOELT Project Summary Service.